

ご利用料金例

[ご入居時年齢 90 歳の方]

入居一時金 8,000,000 円

(48 ヶ月均等償却)

※上記の他、入居準備金 30 万円・月額費用・
介護保険自己負担分(毎月)がかかります。

※初期償却なし。

ご入居の条件

- 満 60 歳以上の方。
(要介護の方を優先的にご入居いただきます)
- お二人でご入居いただく場合は、要介護の配偶者が
いらっしゃるご夫婦を対象とさせていただきます。
- 身元引受人(1名)と連帯保証人(1名)を立てていただける方。
- 入居審査に必要な書類をご準備いただける方。
- 賃料・管理費・水光熱費・食費・その他費用等、
ご入居者さまがお支払いいただくべき費用をご負担できる方。
- 「ご入居のしおり」をご理解いただき、同意いただける方。

桜十字の有料老人ホーム

ホスピタルメント 世田谷八幡山

〒156-0056 東京都世田谷区八幡山 3-12-21

京王電鉄京王線「八幡山」駅より徒歩 8 分

運営主体/株式会社桜十字

お問い合わせ

株式会社桜十字

ホスピタルメント世田谷八幡山 開設準備室

〒105-0001 東京都港区虎ノ門 3-8-21 虎ノ門 33 森ビル 7F

Tel. 0120-155-806 (受付 9:00~17:00)

ホスピタルメント 検索



会社概要

会社名	株式会社桜十字	設立年月	昭和 57 年 8 月
本部所在地	熊本県熊本市南区御幸木部 1 丁目 1 番 1 号	URL	http://www.sakurajyuji.jp/
グループ会社	城山ガーデン桜十字クリニック/新宿桜十字クリニック/桜十字 グランドフロント大阪クリニック/恵比寿桜十字クリニック/ 赤坂桜十字クリニック/恵比寿ガーデンプレイスクリニック/ 泉ガーデンクリニック/桜十字博多駅健診クリニック/桜十字 福岡病院 人間ドック・健診センター/桜十字病院 人間ドッ ク・健診センター	関連法人	株式会社再春館製薬所/再春館システム株式会社/株式会 社再春館「安心・安全」研究所/九州警備保障株式会社/株 式会社キューネット/株式会社クオリティライフ・コンシェル ジュ

桜十字の有料老人ホーム ホスピタルメントシリーズ

東京

- ホスピタルメント武蔵野
- ホスピタルメント板橋ときわ台
- ホスピタルメント文京弥生
- ホスピタルメント文京千駄木

熊本

- ホスピタルメント桜十字
- ホスピタルメントさくら西館/西館+PLUS
- ホスピタルメントさくら東館

福岡

- ホスピタルメント福岡天神
- ホスピタルメント桜十字博多

兵庫

- ホスピタルメント芦屋



四季が寄り添う

世田谷八幡山で過ごす

安心で豊かな暮らし

桜十字の有料老人ホーム

ホスピタルメント 世田谷八幡山

2020年4月OPEN予定



ここで暮らす幸せ

自分らしく、明るく前向きに暮らすことのできる環境。

清潔で安全、そして快適な住まい。

家族のようなスタッフに囲まれたにぎやかな毎日。

ホスピタルメントでの暮らしが、ご入居者さまはもちろん、

離れて住むご家族の皆さまにも

安らぎと喜びをもたらすものでありたいと、

私たちの想いと技術を詰め込みました。

ホスピタルメントとは

Hospital
(介護・医療サービス)

+

Hospitality
(心からのおもてなし・思いやり)

+

Apartment
(住まい)

■施設類型/住宅型有料老人ホーム■構造/鉄筋造、地上3階建■建物・土地の権利携帯/賃貸借■居住の権利形態/利用権方式■延床面積/2038.78㎡(うち有料老人ホーム分2038.78㎡)■利用料の支払い方法/選択式■入居時の要件/混合型(自立含む)■総室数/54室■入居定員/55名■居室区分/1~2人(親族のみ対象)■募集室数/54室■専有面積/Aタイプ18㎡(20室)、Bタイプ18~20.36㎡(13室)、Cタイプ18㎡(20室)、Dタイプ26.40㎡(1室)■差額室料/あり■入居一時金/①60~69歳18,000,000円、②70~74歳16,000,000円、③75~79歳14,000,000円、④80~84歳12,000,000円、⑤85~89歳10,000,000円、⑥90歳~8,000,000円(返還制度あり)■入居準備金/300,000円■各戸設備/エアコン、緊急コール、車いす対応型洗面台、温水洗浄機能付きトイレ■共有設備/エントランスロビー、健康管理室、洗濯室、食堂兼機能訓練室、一般浴室、機械浴室、エレベーター、多目的スペース、理美容室■事業開始年月日/2020年4月■建物完成年月/2020年3月■事業主体者・運営/株式会社桜十字 〒861-4173 熊本市南区御幸木部1丁目1番1号 TEL.096-378-1111

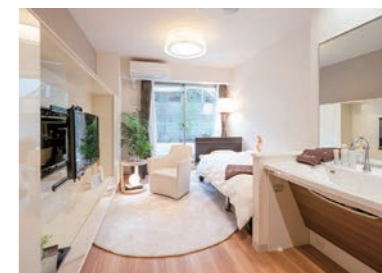


…居室

居室にはトイレ・エアコン・洗面台が備え付けてあります。設備などの詳細については入居相談員にお尋ねください。



食堂 兼 機能訓練室



お一人部屋例

病院が考えた 介護が必要な方が、 心地よく暮らすための 住まいです



熊本の桜十字病院からスタートした
有料老人ホームのホスピタルメントシリーズ。
桜十字グループの理念である
「安心・安全な暮らし」をベースとし、
「自分らしい暮らし」ができるよう
サポートします。

1 「病院にいるような安心感」と 「自宅にいる居心地の良さ」

24時間365日、看護師や介護士が常駐し、一人おひとりの安心感と居心地の良さを追求します。

また施設専属のコンシェルジュを配置し、きめ細やかな心配りでご入居者さまの生活をサポートします。



2 管理栄養士と料理人による 真心の込められたお食事

管理栄養士がバランスのとれた献立を考案し、ホテルや料亭などで経験を積んだ施設専属の料理人がお食事を提供いたします。

普段のお食事のほかにも、ご要望に応じて特別なメニューを提供する「スペシャリティーサービス」もご用意しております。お誕生日などの記念日や外食のような気分を味わいたいときにご利用頂けます。

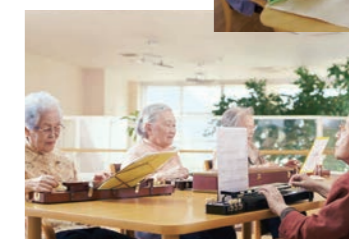


お食事例

3 イベントやレクリエーションで 彩のある日常を

日々の生活に刺激と変化を感じていただきたいと様々な工夫を凝らしています。

ご入居者さまだけでなくご家族さまも一緒に楽しめる行事も企画し、普段とは違う特別な日を演出します。



安心の医療法人グループによる運営

様々な医療ニーズに対し、幅広く受け入れられる体制を常時整えておくことが有料老人ホームが備えるべき要素の一つと私達は考えます。

看護体制はもちろんのこと、医療ニーズの高いお客さまにも対応できる介護スタッフの育成にも力を入れています。

スタッフ全員がお一人おひとりのご要望に寄り添った支援を行ってまいります。

医療サポート

桜十字が地域医療で培った経験とノウハウを活かしグループ全体でサポート

24時間365日

看護師の常駐など医療グループの強みを活かしたサービスを実践

コンシェルジュによる ハートケア

きめ細やかな心配りでご入居者さまの生活をサポートします

桜十字グループネットワーク

桜十字病院
(熊本)

知識・経験、
専門スタッフの育成

デイサービス
Let'sリハ!
シリーズ

ホスピタルメント
シリーズ

- 訪問看護
- 訪問介護
- ケアマネージャー
- 福祉用具

協力
医療機関

機能訓練指導員の連携、
リハビリプランの作成

- Let'sリハ! 経堂駅前 (2019年2月オープン)
 - Let'sリハ! 世田谷桜上水 (2019年9月オープン)
- が近隣にあります。