

## 介護で無理していませんか。

家族のことだから頑張り過ぎてしまう。一人で抱え込んでしまう。  
自分でも気付かないうちに無理が重なっていくのが介護。  
高齢者専門医療の道をひとすじに歩んできた私たちは、  
頑張っているあなたとご家族の力になりたくて、  
「ホスピタルメント世田谷八幡山」をつくりました。

あなたのこと、家族のこと、そしてこれからのこと。  
一緒に考えませんか。



## 7月21日(火)~26日(日) ランチ付き個別見学会

10:00 ~ 16:00 / 各日5組 10名様 / 個別送迎あり

ご予約好評受付中  
(無料)

**ご来場さま限定特典「お米プレゼント！」**  
期間中、ご見学頂いた先着30名さまに、ホスピタルメントで  
実際に使用しているこだわりのお米(1合)をプレゼント!



※お食事例

### ご安心してお住まいいただける **3つのポイント**

- 1** **ご入居者さまに合わせた個別ケア**  
住宅型の特性を活かした  
訪問看護・介護
- 2** **看護師・介護士 24時間常駐**  
常に安心していただける  
手厚い体制
- 3** **幅広い受け入れ体制**  
医療ニーズの高い方へも  
万全のサポート

住宅型有料老人ホーム

## ホスピタルメント 世田谷八幡山 (2020年4月オープン)

短期間~1ヶ月など中長期でもご利用いただけます。

**ショートステイ 受付開始!**

安心して  
ご宿泊

ご家族の  
不在時

ホテルライクな  
住まい



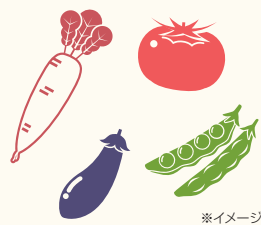
参加者募集  
(無料)

# 園芸療法体験会 vol.1

園芸がはじめての方もお気軽にご参加頂けます。

日時：7月25日(土)・26日(日)  
時間：10:00～16:00 (1時間毎に2名様の個別対応)  
会場：ホスピタルメント世田谷八幡山  
講師：園芸療法士/張 璿文氏(チャン リーウェン)  
内容：園芸療法についての魅力をお話しさせて頂き  
植物・野菜等を用いて作る楽しさを体験して頂きます。

※屋外で開催するため、帽子・タオル・飲料などをご持参の上、  
動きやすい服装でお越しください。雨天の際は、室内で開催いたします。



下記より、お名前/日時/ご連絡先を  
入力の上、送信ください。

## お申し込み方法

- お電話 0120-155-806
- WEB
- メール hachimanyama@sakurajyuji.jp

見学フォーム



メール



※当日は、下記の新型コロナウイルスの感染予防対策にご協力ください。  
開催日近くの情勢により、中止させて頂く場合もございますので、  
ご理解を賜りますようお願い致します。

癒しと脳への刺激

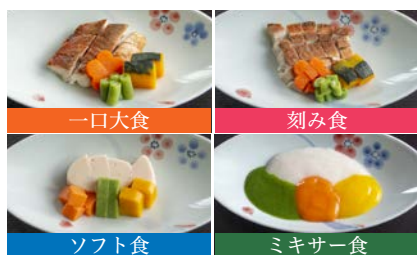
園芸療法で  
こころ  
豊かに

## 花や緑を楽しむ園芸療法が好評です!

「園芸療法」とは土を触る 種を蒔く・水やりをする・成長の過程を見守るなど、植物との関わりを通して自発的な活動を促します。認知症状のある方も、積極的にご参加いただけるプログラムを作成します。一連の園芸活動を通して、精神面での賦活や安定、認知機能の維持・向上が期待されます。

ホスピタルメント世田谷八幡山では、園芸療法士による「園芸療法」を取り入れ、広大な庭園を活かし花や緑に触れることで、身体の癒し効果とともに脳への刺激を図ります。

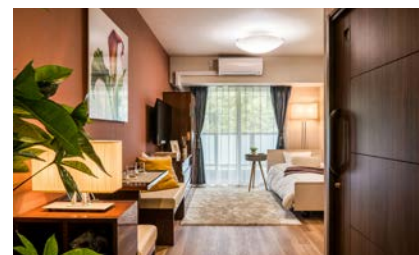
生き活きと  
楽しい  
暮らしへ。



口から食べるための  
豊富な食形態



身体と心を健やかに保つ  
理学療法士のリハビリ



暮らしを充実させる  
こだわりの住まい

住宅型有料老人ホーム

## ホスピタルメント 世田谷八幡山

〒156-0056 東京都世田谷区八幡山 3-12-21

定員：54室 55名 開設：2020年4月

アクセス

電車 京王線「八幡山」駅より徒歩8分

バス 京王バス(八01)(八02)「松沢病院前」下車 すぐ  
小田急バス(経02)「松沢病院前」下車 すぐ

個別見学・体験会へのお申込み/ショートステイのお問合せ

0120-155-806

(担当：入居相談員) 9:00～17:00



ホームページはこちら



### 新型コロナウイルスの感染予防対策状況について

新型コロナウイルスの感染予防対策として、全スタッフへのマスク着用義務化を行っておりますので、ご案内時にマスクを着用させて頂くことを予めご了承頂きますようお願い申し上げます。また、ご来場のお客さまにおかれましては、マスク着用での来場、ご来場の際に手指消毒の徹底と、体温測定をさせて頂き、37度を超えるお客さまにつきましては入館をお断りさせて頂いております。感染防止の観点から、ご来場前に咳や風邪の諸症状、体調の優れないお客さまにおかれましては、事前にご来場をお控え頂きますようお願い致します。

感染予防対策に、ご理解ご協力賜りますようお願い申し上げます。

■施設類型/住宅型有料老人ホーム ■構造/鉄筋造、地上3階建 ■建物・土地の権利形態/賃貸借 ■居住の権利形態/利用権方式 ■延床面積/2038.78㎡(うち有料老人ホーム分2038.78㎡) ■利用料の支払い方法/選択式 ■入居時の要件/混合型(自立含む) ■総室数/54室 ■入居定員/55名 ■居室区分/1～2人(親族のみ対象) ■募集室数/54室 ■専有面積/Aタイプ18㎡(16室)、Bタイプ18～20.36㎡(14室)、Cタイプ18㎡(16室)、Dタイプ18㎡(7室)、Eタイプ26.40㎡(1室) ■差額室料/あり ■入居準備金/300,000円 ■各戸設備/エアコン、緊急コール、車いす対応型洗面台、温水洗浄機能付きトイレ ■共有設備/エントランスロビー、健康管理室、洗濯室、食堂兼機能訓練室、一般浴室、機械浴室、エレベーター、多目的スペース、理美容室 ■事業開始年月日/2020年4月15日 ■建物完成年月/2020年3月 ■事業主体者・運営/株式会社桜十字 〒861-4173 熊本市南区御幸木部1丁目1番1号 TEL.096-378-1111 ■広告有効期限/2020年8月末日